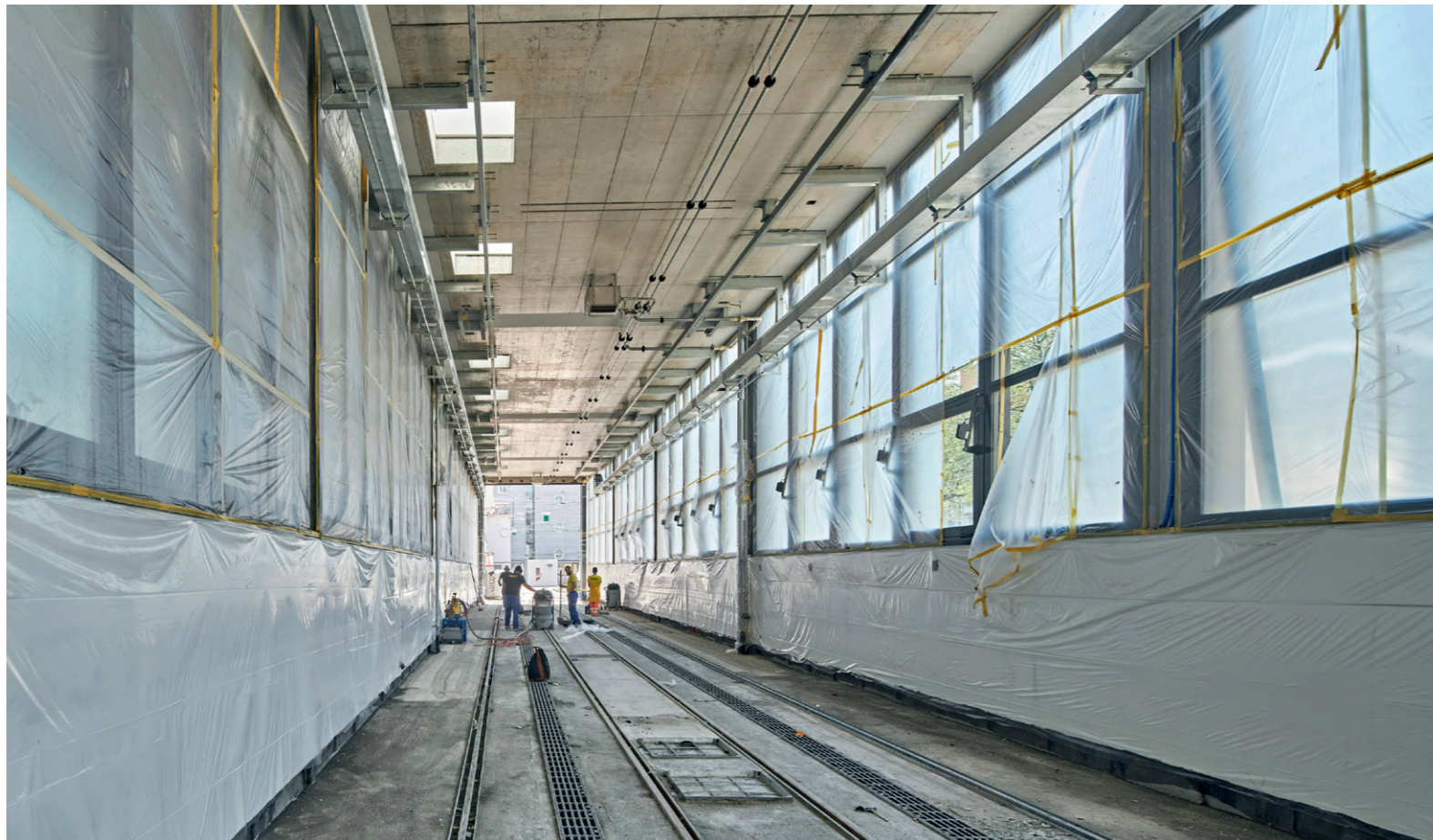


Erneuerung und Einhausung Tramaussenwaschanlage, Zürich (2020–2022)



Projektbeschreibung

Die bestehende Aussenwaschanlage wurde am gleichen Standort durch eine neue, eingehauste Waschanlage ersetzt. Damit können alle Tramfahrzeuge vollständig und unabhängig von den Aussentemperaturen gewaschen und die Lärmemissionen auf die Nachbarschaft minimiert werden. Durch die Regenwassernutzung und die gedämmte Hülle konnten die Ressourcen im Waschprozess optimiert werden.

Sämtliche Bauarbeiten fanden unter laufendem Betrieb und in enger Zusammenarbeit mit der VBZ statt.

Bauherrschaft

Verkehrsbetriebe Stadt Zürich c/o Amt für Hochbauten, Zürich

Architekt

Ernst & Humbel GmbH, Zürich

Bauleitung

MMT AG Bauleiter und Architekten, Zürich

Bauingenieur

Ingenieurbureau Heierli AG, Zürich

Elektroingenieur

Mosimann & Partner AG, Zürich

HLK-Ingenieur

Gruenberg + Partner AG, Zürich

Sanitäringenieur

Neukom Engineering AG, Adliswil

MSRL-Ingenieur

maneth stiefel AG, Bülach

Bauphysiker

Zehnder & Kälin AG, Winterthur

Photovoltaikplaner

Basler & Hofmann AG, Zürich

Baukosten in CHF

6 Mio.



Fotografie: Jürg Zimmermann, Zürich